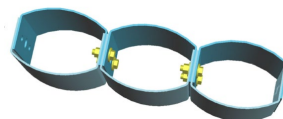


ATTENUATEUR DE CHOCS PARALLÈLE CERTIFIÉ SELON EN 1317-3 – NIVEAU 80

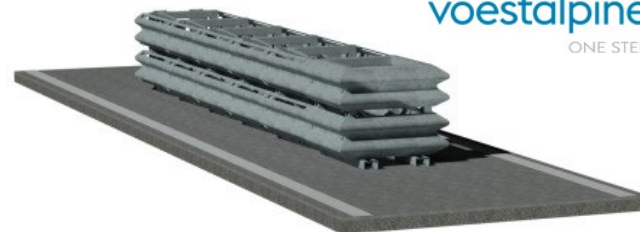
APD P80

INFOS TECHNIQUES

- ✓ Performance EN 1317-3 : **80**
- ✓ Forme : **parallèle**
- ✓ Catégorie de sévérité du choc : **ASI B**
- ✓ Déplacement latéral : **D1**
- ✓ Zone de redirection : **Z1**
- ✓ Version non redirectif et redirectif
- ✓ Dimensions : **4604 (L) mm x 800 (l) mm x 660 mm (h)**
- ✓ Ancrage de supports du backup : **par I120 à battre dans l'enrobé** ou par **supports sur platine sur dalle béton**
- ✓ Acier S235JR et S355JO
- ✓ Tous les composants sont **galvanisés à chaud** selon ISO1461
- ✓ **Raccordements** sur **GBA** et sur **glissières métalliques** disponibles
- ✓ **Prémontage d'usine chez SOLOSAR** et livraison prêt à poser sur site ou livraison en kits

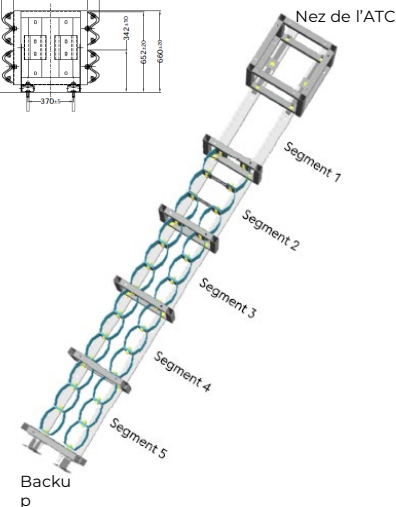
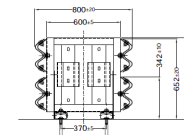
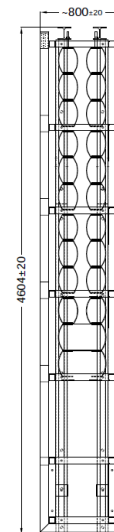


Segments à déformation progressive



voestalpine

ONE STEP AHEAD.



BENEFICES

- ✓ **Crash-testé et conçu en Autriche**
- ✓ **Rendement élevé** : prémontage possible par SOLOSAR prêt à poser
- ✓ **Éléments entièrement démontables et remplaçables par segment en cas de chocs**
- ✓ **Ancrage** : sur **dalle béton** ou dans **l'enrobé**
- ✓ **Faible profondeur de perçage** : 130 mm
- ✓ **Options** : raccordement sur GBA ou glissière métallique