

MUR DE SOUTÈNEMENT EN KIT PRÊT À POSER

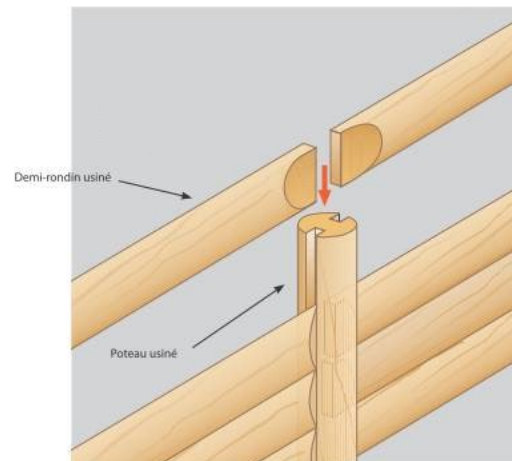
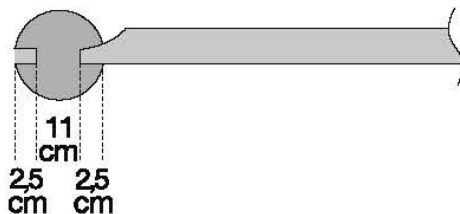
MUR DE SOUTÈNEMENT

INFOS TECHNIQUES

- ✓ **Rondins en bois massif** : pin sylvestre autoclavé classe 4 selon EN 335 garanti 10 ans contre le pourrissement
- ✓ **Nous consulter pour définir techniquement votre projet par notre bureau d'études.**

AVANTAGES ET BÉNÉFICES

- ✓ **Réalisation avec du pin sylvestre de qualité**
- ✓ **Garantie 10 ans** contre le pourrissement prématuré
- ✓ Modularité de réalisation en variant les entre-axes
- ✓ Montage sans vis ni colle
- ✓ Support à sceller dans massif béton
- ✓ Economique et durable



MUR DE SOUTÈNEMENT EN KIT PRÊT À POSER

MUR DE SOUTÈNEMENT

solonature

SOLOSAR

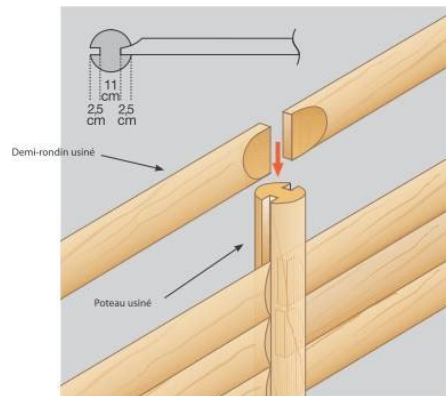
ÉLABORATION ET DÉVELOPPEMENT

Pour nous, votre projet est unique.



MUR DE SOUTÈNEMENT EN KIT PRÊT À POSER

MUR DE SOUTÈNEMENT



Nous consulter impérativement pour étude de votre projet avant chiffrage.

Données à nous envoyer :

- ✓ Longueur totale souhaitée
- ✓ Nombres d'angles à 90°
- ✓ Hauteur hors sol souhaitée
- ✓ Particularités du site d'implantation

Indications de pose :

- ✓ Réaliser des massifs assez profonds 40 (L)x40 (l) x50 (p)
- ✓ Couler du béton et loger les poteaux protégés dans le béton (pas trop liquide)
- ✓ Laisser sécher au moins 1 semaine (attention : par forte chaleur, pas idéal de réaliser des massifs béton)
- ✓ Réaliser la pose des lames bois (sans colle ni vis)
- ✓ Positionner derrière le mur réalisé une membrane étanche de la base au sommet du mur
- ✓ Recouvrir de terre végétale. Cette dernière foisonnera dont remplir de terre jusqu'à 20 cm du sommet du mur de soutènement.
- ✓ Ne pas planter d'espèces invasives à proximité immédiate (bambous, etc.)



Le mur de soutènement est un mur vertical qui permet de contenir de la terre ou du remblai sur une surface réduite.

Il permet en outre de préserver les routes et chemins des éboulements ou glissements de terrain, structurer une berge naturelle ou limiter l'érosion par ruissellement.